

**Gemeinde Gomadingen**  
 Marktplatz 2  
 72532 Gomadingen

### Bauvorhaben

(Bitte zutreffendes ankreuzen!)

- Neubau
- Um- bzw. Anbau
- Rückbau

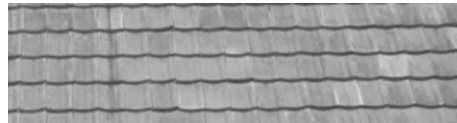
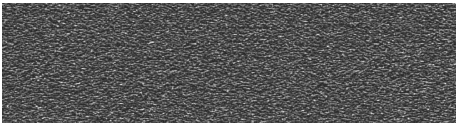
### Rückmeldung Flächenermittlung Gesplittete Abwassergebühr

Wirtschaftliche Einheit Nr.:	
Grundstück (Adresse):	
Flurstücksnummer/n:	
Buchungszeichen Wasserzähler:	

### Versiegelungsfaktoren

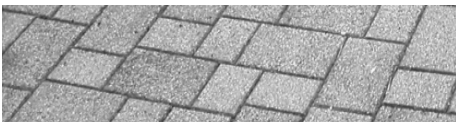
#### **Vollständig versiegelte Flächen → Versiegelungsfaktor 0,9**

Dachflächen, Asphalt, Beton, Bitumen, o. ä.



#### **Stark versiegelte Flächen → Versiegelungsfaktor 0,6**

Pflaster, Platten, Verbundsteine, Rasenfugenpflaster, o. ä.



#### **Wenig versiegelte Flächen → Versiegelungsfaktor 0,3**

Kies, Schotter, Rasengittersteine, Porenpflaster, Gründächer, o. ä.



#### **Mulden → Versiegelungsfaktor 0,3**

Flächen, die in private Mulden o. ä. mit Überlauf in öffentliche Abwasseranlagen entwässern

#### **Zisternen**

Flächen, die in Zisternen mit Überlauf in öffentliche Abwasseranlagen entwässern. Die Zisterne muss fest installiert und mit dem Boden verbunden sein sowie ein Mindestfassungsvolumen von 1 m<sup>3</sup> (1.000 Liter) aufweisen. Das gesammelte Wasser wird genutzt

- in Haushalt oder Betrieb → **Reduzierung um 15 m<sup>2</sup> je m<sup>3</sup> Fassungsvermögen**
- zur Gartenbewässerung → **Reduzierung um 8 m<sup>2</sup> je m<sup>3</sup> Fassungsvermögen**

Skizzieren und nummerieren Sie hier alle befestigten Flächen (z. B. Gebäude, Hof, Zufahrt)

**Tabelle 1: Flächen**

<i>a</i>	<i>b</i>	<i>c</i>	<i>d</i>	<i>e</i>	<i>f (= d x e)</i>
Fläche Nummer	Nutzung	Oberfläche Begründung	Fläche (m <sup>2</sup> )	Versiegelungs- faktor	Abflusswirksame Fläche (m <sup>2</sup> )

Abflusswirksame Gesamtfläche: \_\_\_\_\_ m<sup>2</sup>

Telefonnummer für Rückfragen: \_\_\_\_\_

Ich erkläre, dass die oben stehenden Angaben den tatsächlichen Verhältnissen entsprechen und nach bestem Wissen erstellt wurden. Mir ist bekannt, dass sämtliche künftige Änderungen unverzüglich der Gemeinde Gomadingen mitzuteilen sind.

\_\_\_\_\_  
Ort, Datum

\_\_\_\_\_  
Unterschrift

<b>Tabelle 2: Zisterne</b> (nur ausfüllen, wenn Sie eine Zisterne > 1m <sup>3</sup> haben!)				
<i>g</i>	<i>h</i>	<i>i</i>	<i>j</i>	<i>k (= g x i)</i>
<b>Zisternenvolumen (m<sup>3</sup>)</b>	<b>Wassernutzung</b>	<b>Reduzierung pro m<sup>3</sup> Volumen (m<sup>2</sup>)</b>	<b>Angeschlossene Fläche (Nr. aus a)</b>	<b>Abziehbare Fläche (m<sup>2</sup>)</b>

**Abflusswirksame Gesamtfläche - Abziehbare Fläche (Zisterne) = Reduzierte abflusswirksame Gesamtfläche**

\_\_\_\_\_ m<sup>2</sup> - \_\_\_\_\_ m<sup>2</sup> = \_\_\_\_\_ m<sup>2</sup>

(Ergebnis Tabelle 1) (Ergebnis Tabelle 2)

Ich erkläre, dass die oben stehenden Angaben den tatsächlichen Verhältnissen entsprechen und nach bestem Wissen erstellt wurden. Mir ist bekannt, dass sämtliche künftige Änderungen unverzüglich der Gemeinde Gomadingen mitzuteilen sind.

\_\_\_\_\_  
Ort, Datum

\_\_\_\_\_  
Unterschrift

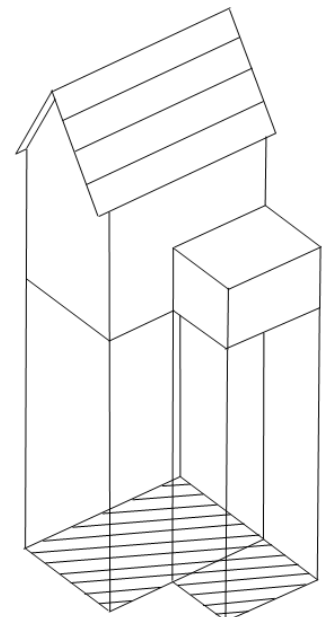
Bedenken Sie bitte, dass alle bebauten und sonstigen befestigten (versiegelten) Flächen für die Gebührenermittlung herangezogen werden, von denen Niederschläge in öffentliche Abwasseranlagen gelangen. Füllen Sie den Rückmeldebogen bitte wie im Muster dargestellt aus.

### *Abflussverhalten*

Das Haus ist im Muster (Seite 5) in zwei Dachflächen (Flächen 1 und 2) unterteilt, da die Teilflächen unterschiedlich entwässert werden. Flächen von denen Niederschlagswasser auf eine unversiegelte Fläche abfließt und dort versickert (Flächen 7 und 8 im Muster) werden nicht veranlagt. Fließt das Wasser jedoch auf die Straße ab, gilt die Fläche als abflussrelevant. Über die Straße gelangt das Wasser in die öffentliche Kanalisation und die Fläche ist mit dem entsprechenden Versiegelungsfaktor zu veranlagen. Die Gebäudeflächen aus dem Liegenschaftskataster sind vorgegeben, es handelt sich um die reinen Gebäudeflächen ohne Dachüberstände.

### *Versiegelungsfaktoren*

Den passenden Versiegelungsfaktor entnehmen Sie bitte dem Rückmeldebogen (Seite 1). Für versiegelte Flächen anderer Art gilt der Faktor derjenigen Versiegelungsart, die der vorliegenden Versiegelung in Abhängigkeit vom Wasserdurchlässigkeitsgrad am nächsten kommt. Ein Abflussfaktor von 0,6 bedeutet, dass nur 60% der Fläche veranlagt werden. Es wird davon ausgegangen, dass von dieser Oberfläche nur ca. 60% des Niederschlagswassers in öffentliche Abwasseranlagen gelangen.



Gebäudefläche aus ALK

### *Berechnung im Rückmeldebogen*

Die abflusswirksame Fläche (Spalte f) berechnen Sie, indem Sie die jeweilige Fläche (Spalte d) mit dem passenden Versiegelungsfaktor (Spalte e) multiplizieren. Am Ende zählen Sie alle abflusswirksamen Flächen zusammen und erhalten so die abflusswirksame Gesamtfläche.

### *Mulden*

Wie Sie eine Fläche, die an eine private Sickersmulde oder vergleichbare Anlage angeschlossen ist, im Rückmeldebogen (Seite 4) eintragen, sehen Sie an Fläche 2 im Muster (Seite 5). Nur Flächen, die in Mulden mit einem Überlauf in öffentliche Abwasseranlagen abfließen, werden veranlagt! Ist kein Überlauf in die öffentliche Kanalisation vorhanden, bewerten Sie die angeschlossene Fläche mit Faktor 0,0.

### *Zisternen*

Eine Zisterne (ab einem Volumen von 1 m<sup>3</sup>) tragen Sie im Rückmeldebogen (Seite 5) bitte wie in Tabelle 2 des Musters (Seite 5) dargestellt ein. Die durch die Zisterne abziehbare Fläche (Spalte k) berechnen Sie, indem Sie das Zisternenvolumen (Spalte g) mit der passenden Reduzierung (Spalte i – siehe Flyer) multiplizieren. Als abziehbare Fläche kann maximal die bereits ermittelte abflusswirksame Fläche des angeschlossenen Teilstücks angerechnet werden. Berechnen Sie anschließend die reduzierte abflusswirksame Gesamtfläche indem Sie die abziehbare Fläche von der abflusswirksamen Gesamtfläche (Ergebnis Tabelle 1) abziehen.

Genau wie bei den Mulden werden nur Flächen, die an eine Zisterne mit Überlauf in öffentliche Abwasseranlagen einleiten veranlagt! Ist kein Überlauf in die öffentliche Kanalisation vorhanden, bewerten Sie die angeschlossene Fläche mit Faktor 0,0.



**Tabelle 1: Flächen**

a	b	c	d	e	f (= d x e)
Fläche Nummer	Nutzung	Oberfläche Begründung	Fläche (m <sup>2</sup> )	Versiegelungs-faktor	Abflusswirksame Fläche (m <sup>2</sup> )
1	Haus	Dach	50	0,9	45,0
2	Haus	Dach, versickert in Mulde	50	0,3	15,0
3	Schuppen	Gründach	22	0,3	6,6
4	Garage	Dach	32	0,9	28,8
5	Zufahrt	Schotter	21	0,3	6,3
6	Hof	Pflaster	8	0,6	4,8
7	Terrasse	Platten, versickert in Garten	15	0,0	0,0
8	Gartenhaus	Dach, versickert im Garten	12	0,0	0,0

Abflusswirksame Gesamtfläche: 106,5 m<sup>2</sup>

**Tabelle 2: Zisterne** (nur ausfüllen, wenn Sie eine Zisterne > 1m<sup>3</sup> haben)

g	h	i	j	k (= g x i)
Zisternenvolumen (m <sup>3</sup> )	Wassernutzung	Reduzierung pro m <sup>3</sup> Volumen (m <sup>2</sup> )	Angeschlossene Fläche (Nr. aus a)	Abziehbare Fläche (m <sup>2</sup> )
1,6	Haushalt	15	4	24

Abflusswirksame Gesamtfläche - Abziehbare Fläche (Zisterne) = Reduzierte abflusswirksame Gesamtfläche

106,5 m<sup>2</sup> - 24 m<sup>2</sup> = 82,5 m<sup>2</sup>  
 (Ergebnis Tabelle 1) (Ergebnis Tabelle 2)

Telefonnummer für Rückfragen: 01234/123456

Ich erkläre, dass die oben stehenden Angaben den tatsächlichen Verhältnissen entsprechen und nach bestem Wissen erstellt wurden. Mir ist bekannt, dass sämtliche künftige Änderungen unverzüglich der Gemeinde Gomadingen mitzuteilen sind.

\_\_\_\_\_  
 Gomadingen, den  
 Ort, Datum

\_\_\_\_\_  
 Max Mustermann  
 Unt

Skizzieren und nummerieren Sie hier alle befestigten Flächen (z. B. Gebäude, Hof, Zufahrt)

**Tabelle 1: Flächen**

<i>a</i>	<i>b</i>	<i>c</i>	<i>d</i>	<i>e</i>	<i>f (= d x e)</i>
Fläche Nummer	Nutzung	Oberfläche Begründung	Fläche (m <sup>2</sup> )	Versiegelungs-faktor	Abflusswirksame Fläche (m <sup>2</sup> )

**Abflusswirksame Gesamtfläche: \_\_\_\_\_ m<sup>2</sup>**

Telefonnummer für Rückfragen: \_\_\_\_\_

Ich erkläre, dass die oben stehenden Angaben den tatsächlichen Verhältnissen entsprechen und nach bestem Wissen erstellt wurden. Mir ist bekannt, dass sämtliche künftige Änderungen unverzüglich der Gemeinde Gomadingen mitzuteilen sind.

\_\_\_\_\_  
Ort, Datum

\_\_\_\_\_  
Unterschrift

<b>Tabelle 2: Zisterne</b> (nur ausfüllen, wenn Sie eine Zisterne > 1m <sup>3</sup> haben!)				
<i>g</i>	<i>h</i>	<i>i</i>	<i>j</i>	<i>k (= g x i)</i>
Zisternenvolumen (m <sup>3</sup> )	Wassernutzung	Reduzierung pro m <sup>3</sup> Volumen (m <sup>2</sup> )	Angeschlossene Fläche (Nr. aus a)	Abziehbare Fläche (m <sup>2</sup> )

**Abflusswirksame Gesamtfläche - Abziehbare Fläche (Zisterne) = Reduzierte abflusswirksame Gesamtfläche**

\_\_\_\_\_ m<sup>2</sup> - \_\_\_\_\_ m<sup>2</sup> = \_\_\_\_\_ m<sup>2</sup>

(Ergebnis Tabelle 1) (Ergebnis Tabelle 2)

Telefonnummer für Rückfragen: \_\_\_\_\_

Ich erkläre, dass die oben stehenden Angaben den tatsächlichen Verhältnissen entsprechen und nach bestem Wissen erstellt wurden. Mir ist bekannt, dass sämtliche künftige Änderungen unverzüglich der Gemeinde Gomadingen mitzuteilen sind.

\_\_\_\_\_  
Ort, Datum

\_\_\_\_\_  
Unterschrift